

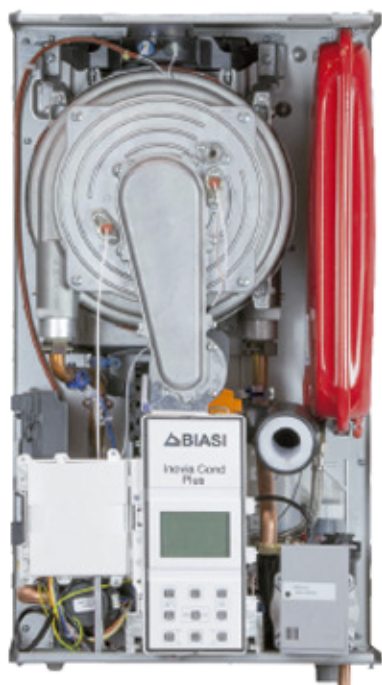
- Altos rendimientos (★★★★ conforme a la Directiva de requisitos de rendimiento 92/42 CEE y al D.lgs. Italiano 311/06)
- Confort sanitario (★★★ EN 13203)
- Intercambiador primario de condensación de acero INOX para ofrecer la máxima resistencia a la corrosión con espiral de gran sección para mayor paso de agua
- Quemador de premezcla total, fabricado en acero INOX (Clase NOx 5)
- Modulación 1:10 gas natural y también GLP

- Intercambiador de agua sanitaria de placas de acero INOX
- Bomba PWM de alta eficiencia con bajo consumo energético y velocidad variable
- Potencia máxima regulable de acuerdo con la instalación
- Grado de protección IPX5D
- Integración con sistemas solares BIASI, mediante kit solar
- Innovador panel de mandos digital
- Medición digital de la presión. Visualización permanente
- Preparada para control remoto y sonda externa
- Posibilidad de manejar por control remoto una válvula de zona, en instalaciones con varias zonas.

Intercambiador primario monoespira de alta circulación

Biasi fabrica el nuevo Intercambiador Steelcoll, formado por una espira de acero INOX de gran sección para mayor paso de agua. Gracias a la amplia superficie de intercambio de la espira, se obtiene un mayor rendimiento térmico con menos pérdidas de carga y una limpieza más fácil. La facilidad de limpieza y la robustez de este Intercambiador son dos de las principales ventajas del producto, ya que permiten utilizarlo tanto en instalaciones nuevas como en sistemas más antiguos, en caso de reformas.

Steelcoll incorpora la función round flow, en la que el agua genera un efecto centrífugo que limpia las paredes internas de la monoespira. La ausencia de circuitos en paralelo garantiza una fácil operación de "lavado" del Intercambiador y evita que quede aire atrapado en el circuito de la instalación.



1. Intercambiador primario de condensación
2. Ventilador
3. Descarga de condensado
4. Válvula de gas
5. Sonda de humos
6. Quemador
7. Bomba
8. Válvula de seguridad
9. Depósito de expansión
10. Intercambiador de agua sanitaria
11. Válvula de tres vías
12. Flujoímetro de agua sanitaria
13. Transductor de presión
14. By-pass Integrado

